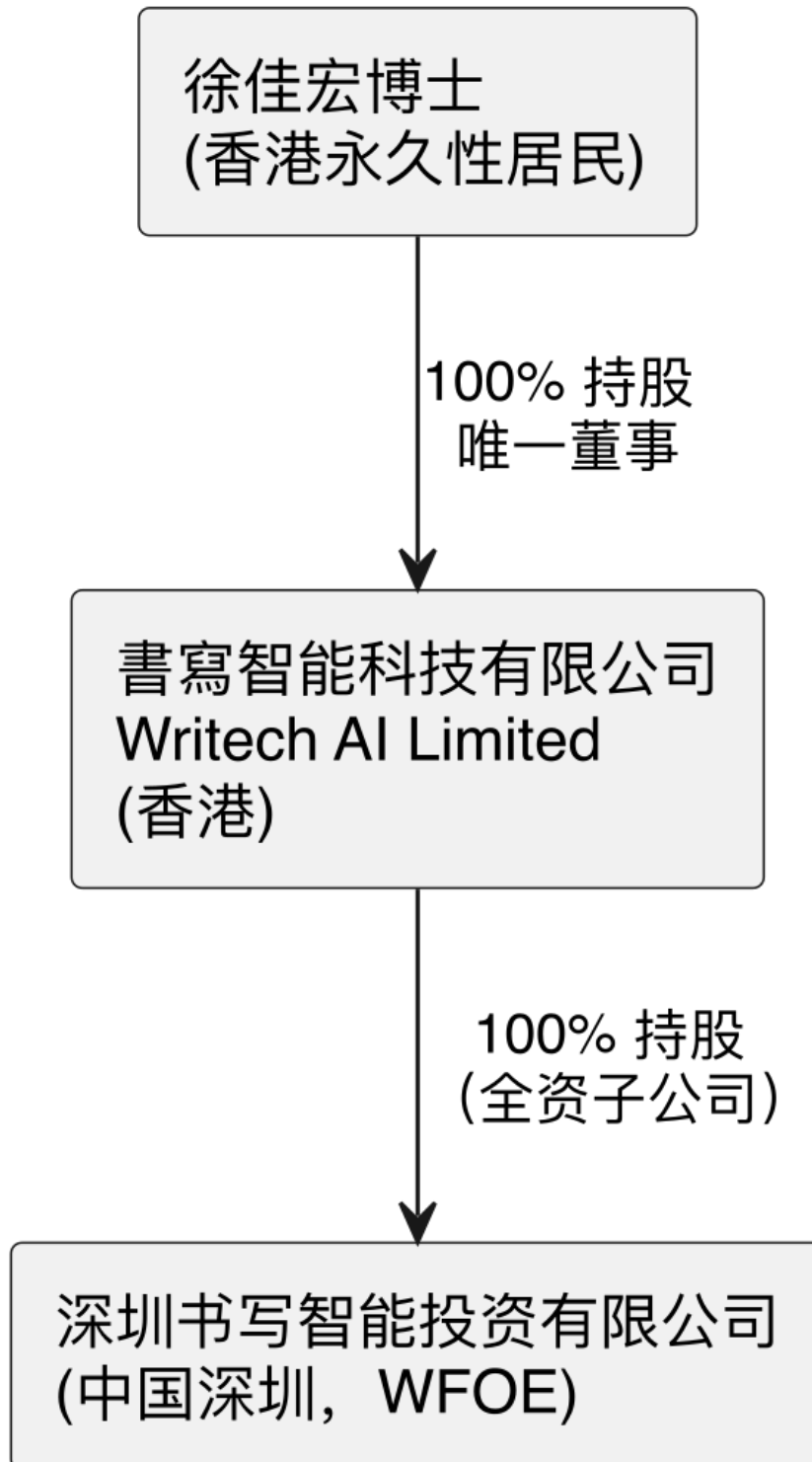


# 公司架构及股权结构

Corporate Structure - Writtech AI Limited

---

## 書寫智能科技有限公司 - 股权架构图



## 二、股权明细

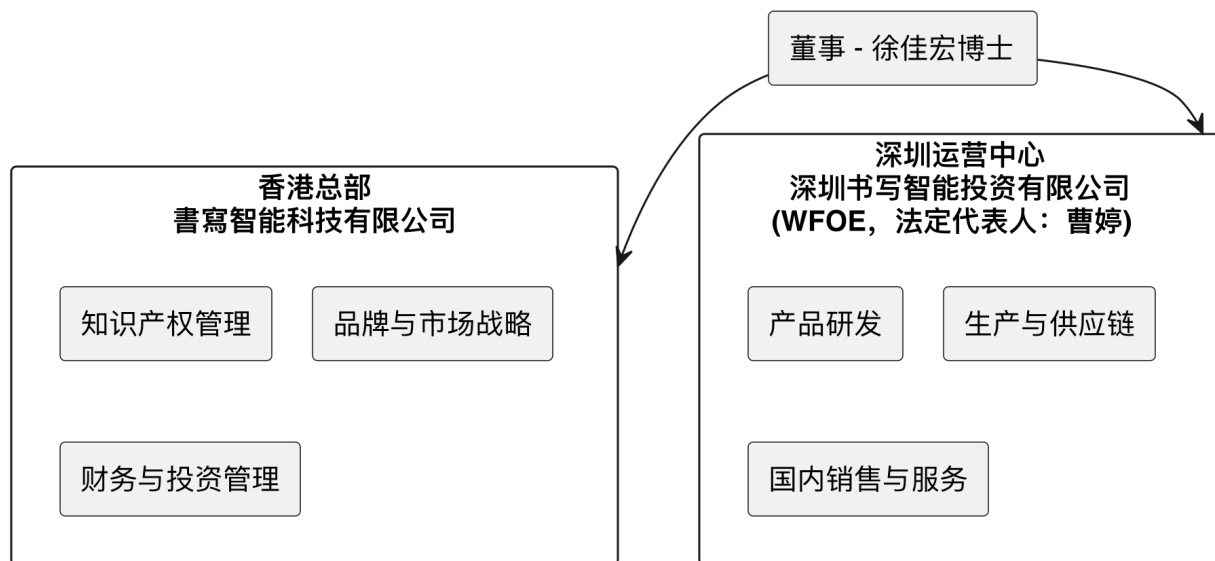
层级	公司名称	注册地	股东	持股比例
顶层	書寫智能科技有限公司 (Writech AI Limited)	香港	徐佳宏	100%
子公司 (WFOE)	深圳书写智能投资有限公司	中国深圳	書寫智能科技有限公司	100%

## 三、董事及高级管理人员

职位	姓名	身份	职责
唯一董事	徐佳宏	香港永久性居民	公司全面管理、战略决策、对外签约
深圳子公司法定代表人	曹婷	中国大陆居民	深圳书写智能投资有限公司法定代表人，负责大陆业务合规运营

## 四、组织架构

### 集团组织架构



## 五、各实体职能分工

### 5.1 香港公司（書寫智能科技有限公司）

- 集团战略规划与投资决策
- 知识产权（专利、商标、著作权）持有与管理
- 品牌官网（writech.ai）运营与国际市场推广
- 海外客户商务对接与合同签署
- 集团财务管理与资金调度

## 5.2 深圳子公司（深圳书写智能投资有限公司，WFOE）

- 智能书写硬件产品的研发与工程化
- 软件平台与 AI 引擎的开发与运维
- 国内供应链管理与产品生产
- 国内教育市场的销售、部署与售后服务
- 发明专利的技术实施与产品化落地

## 六、公司秘书及注册代理

项目	说明
公司秘书	香港持牌秘书公司（代理注册）
注册办事处地址	秘书公司提供的注册地址
实际办公地	深圳市（通过深圳运营公司运作）